

2009年10月29日

松島駅を建替えます

東北本線松島駅は築65年の木造駅舎です。今回、建物が老朽化したため、建替えを実施します。建替えにあたっては、「日本三景松島」に合わせた和風建築とし、今まで以上に地元の皆様や観光で訪れたお客さまに喜んでいただけるようなデザインと致しました。

1. 設計コンセプト

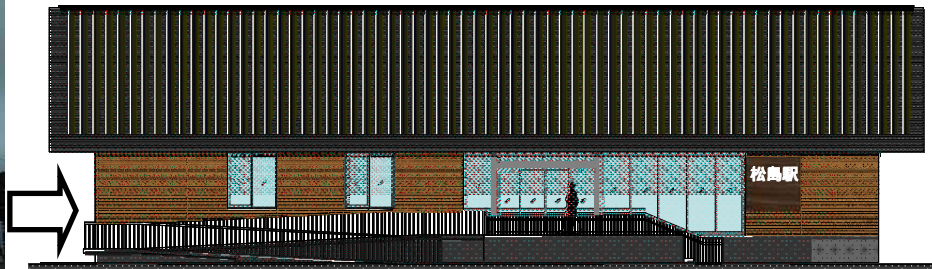
- (1) 「日本三景松島」に合わせた和風建築
- (2) 駅とホームの段差50cmを解消したバリアフリー化

2. 概要

- (1) 実施箇所 東北本線松島駅
- (2) 施工内容 鉄骨造 1階建て 約200㎡
- (3) 工事期間 2009年11月から2010年3月末を予定しています



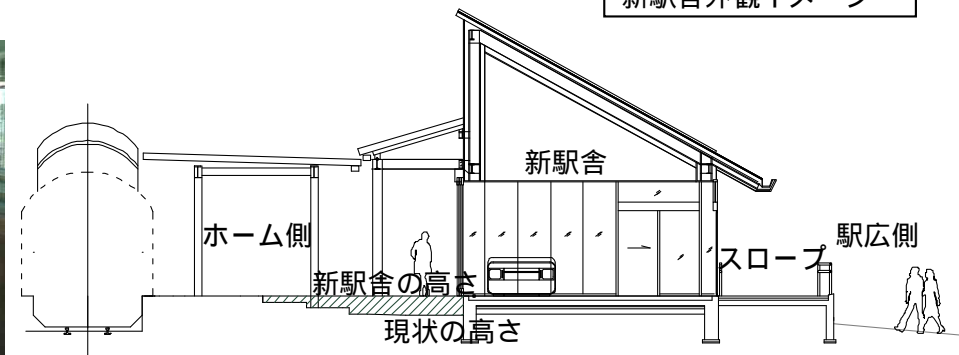
現状の松島駅



新駅舎外観イメージ



駅とホームの段差50cmを解消します



新駅舎断面図